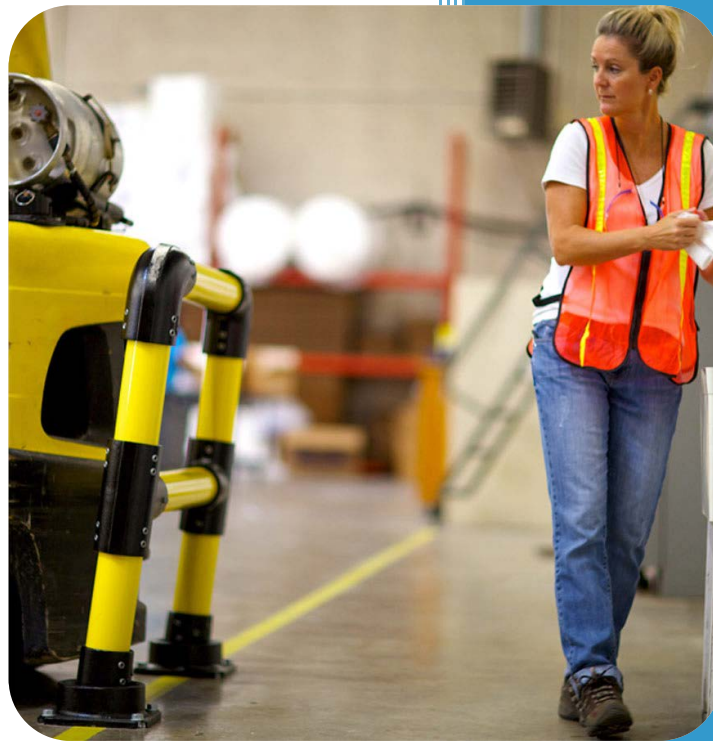


SoftStop



JSDoor Servicios Industriales

info@jsdoor.es

www.jsdoor.es

646746187

@JSDoor_SVQ

¿QUÉ ES SOFTSTOP?

Los bolardos de protección rígidos y estructuras de hormigón suelen causar daños innecesarios a los vehículos, los mismos bolardos o incluso a objetos que precisan de protección. Gracias a **Softstop** sistema de protección dinámica se puede evitar este tipo de situaciones. **Softstop** reduce drásticamente los costos, debido a que el resto de accidente con daños materiales o lesiones personales se reduce.



Softstop es un sistema de protección de absorción de energía que protege vehículos, objetos, personas o estructuras contra los daños causados por colisión o impacto. **Softstop** da ligeramente en el impacto, absorbiendo la energía de la colisión, que un sistema ordinario es incapaz de hacer, la diferencia en el impacto es impresionante.

UNICA PROTECCION TRIPLE

- **Protección de los conductores y sus vehículos.** Los conductores que chochan con **Softstop** tiene un “aterrizaje suave”. Las posibilidades de lesiones o daños al vehículo o conductor se reducen debido a que el sistema de protección suaviza el impacto.
- **La protección necesaria de objetos y estructuras.** **Softstop** está instalado a una cierta distancia desde el objeto / estructura que debe ser protegido y solo se mueve en una medida limitada. Como resultado **Softstop** nunca entra en contacto con el objeto a proteger, de modo que las posibilidades de daños se reducen al mínimo. La protección puede ser garantizada para los objetos, vehículos, estructuras de edificios y personal.
- **Protección del sistema actual Softstop.** **Softstop** continúa absorbiendo el impacto, una vez tras otra. En el improbable caso de que **Softstop** ha sido dañado, el daño es siempre visible. Al utilizar los sistemas de protección de plástico convencionales los daños en el sistema de protección o el objeto a menudo no son visibles. Esto significa que tiene que ser inspeccionados con más frecuencia y reemplazados más pronto. Pero **Softstop** no será dañado por la colisión y seguirá absorbiendo los impactos.



¿POR QUÉ ELEGIR SOFTSTOP?

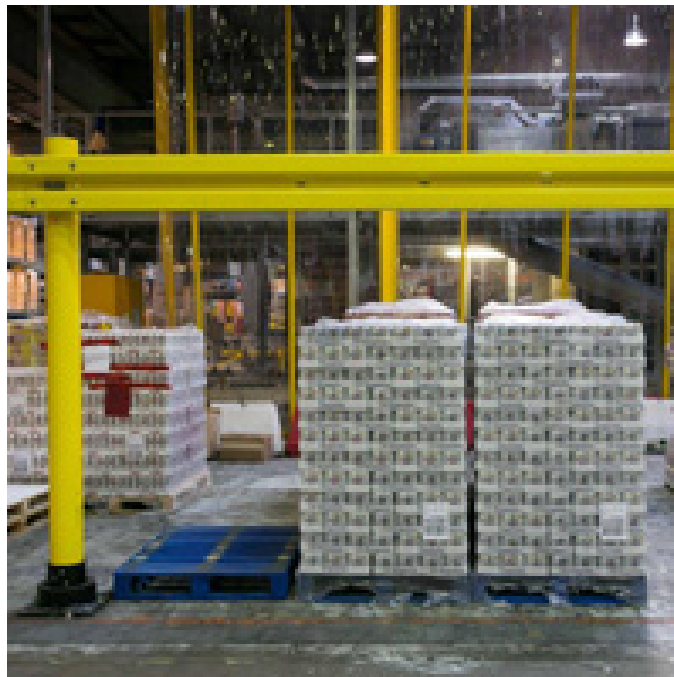
Porque **Softstop** reduce sus costes.

- **Softstop** cede un poco, por lo que las distancias de frenado aumentan y el impacto ante una colisión se reduce. El resto de lesiones relacionadas con el trabajo disminuye, lo que significa un menor número de casos de absentismo relacionado con lesiones; costes administrativos innecesarios se evitan.

- Lesiones relacionadas con el trabajo y bajas laborales son caras. **Softstop** le ayuda a ahorrar dinero al reducir el riesgo de accidente y el costo de los daños. Así que asegúrese de incluir **Softstop** en su análisis de riesgo.
- **Softstop** es el único sistema de protección que le ofrece la seguridad calculado en función de la masa y la velocidad.
- La resistencia de **Softstop** y el rendimiento ha sido completamente probado por TÜV Rheinland-TNO, un centro de pruebas reconocido a nivel internacional. El logo de TÜV Rheinland es reconocida mundialmente como un símbolo de seguridad y calidad.



- **Softstop** está fabricado con resistente función dúctil. A diferencia de los materiales plásticos no son combustibles ni inflamables.
- **Softstop** conserva sus propiedades bajo temperaturas extremas (de -40º a + 70º). Esta es una importante ventaja para edificios con calefacción industrial, almacenes en frío y al aire libre.



¿CÓMO TRABAJA SOFTSTOP?

El sistema de protección de absorción de energía dinámica consta de una base sobre la que un poste de protección, o similar si pueden unir. Durante una colisión, la energía cinética del impacto se absorbe progresivamente a medida que se inclina, al presionar un componen elastómero dentro de la base.

El poste es capa de inclinarse desde su posición vertical a un ángulo de 20º antes de que encaje

dentro de la base. Tras el impacto volverá a su posición vertical, listo para ser golpeado una vez más.

SOFTSTOP ES MUY VERSATIL

- **Fácil instalación.** **Softstop** puede ser fácilmente montado con tornillos de hormigón.
- **Operativo al instante.** Se usan tornillos de hormigón sin adhesivos químicos. Una vez montado **Softstop** esta inmediatamente listo para su uso y absorción de impactos.
- **Amplia gama de aplicaciones.** **Softstop** se utiliza con éxito en todos los entornos industriales, logísticos y de tráfico.
- **Modular y ampliable.** Con **Softstop** L, T y conectores tubulares en forma de cruz se puede configurar fácilmente para formar soportes de protección, barandillas de seguridad, amortiguadores de protección y vallas. Los conectores están fabricados en fundición dúctil EN-GJS-400-18LT.
- **Inspección sin desmontaje.** Todas las partes **Softstop** son visibles, por lo que no es necesario el desmontaje para la inspección.

